

ESCENARI

Espai escènic:

- Mides (ample x fons): 11 x 8 metres (adaptable a altres espais, i qualsevol format i disposició de públic)
- Alçada: 6 metres

Terra:

- Negre mate

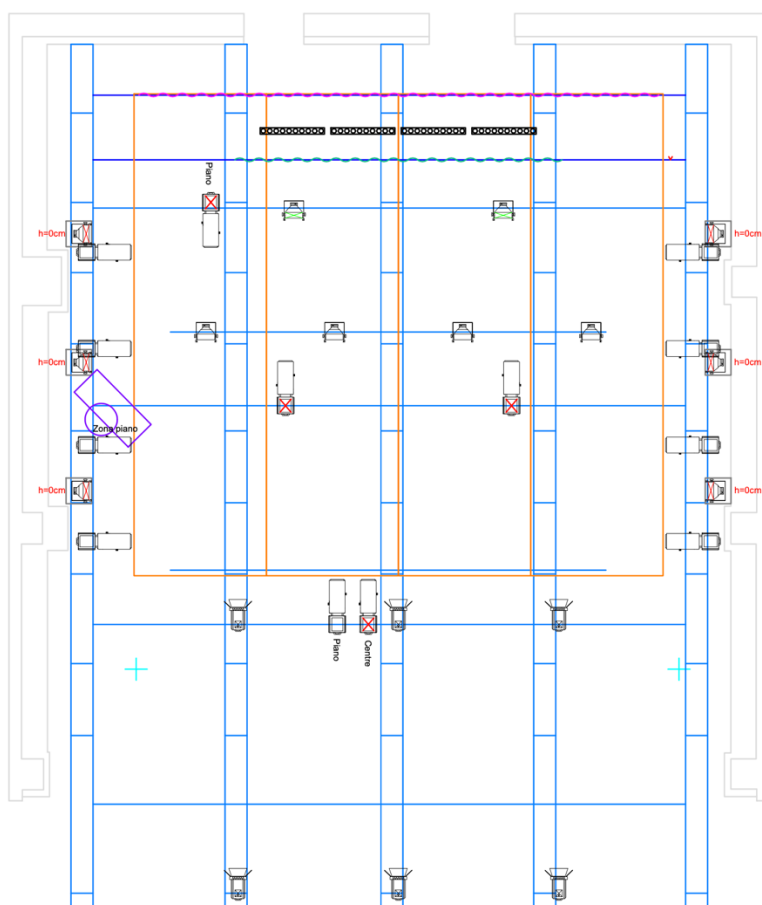
Barres/Suports:

- 1 Barra (Cortinatge de la companyia. No juga en funció).
- 6 Barres electricades a escenari (4 paral·leles i 2 perpendiculars a boca).
- 1 Pont frontal
- 6 Carrers de dansa

Cortinatges:

- Càmera negra
- Teló de fons negre

IL·LUMINACIÓ



SÍMBOL	DESCRIPCIÓ	UNIT.
████████████████████	Barra LED RGB 3x18 [Sch]	4
	Fresnel LED Chauvet Eve-E 502 10°/80°	6
	Retail LED 50w Chauvete Eve-F 502 20°/39°	9
	Retail LED ETC Colour Source Spot 25°/50°	4
	Par LED Martin Rush 2 RGBW Z 10°/60° 12x10w	4
	Par LED Versapar RGBW Zoom	2
	Par LED RGBWAU	6
	Suports verticals (carrers)	6
	Teló de fons negre	1
	Teló blanc (cia)	1
	Moqueta negra (cia)	4

Projectors:

- 4 Barra LED RGB
- 6 Fresnel LED Chauvet Eve-E 50Z 10º/60º
- 9 Retail LED 50w Chauvet Eve-F 50Z 20º/39º
- 4 Retail LED ETC Colour Source Spot 25º/50º
- 4 Par LED Martin Rush 2 RGBWZ 10º/60º 12x10w
- 2 Par LED Versapar RGBW Zoom
- 6 Par LED RGBWAU

* tots els projectors amb portafiltre, grapa i cable de seguretat.

Barres/Suports:

- 6 Barres electrificades a escenari: 4 paral·leles i 2 perpendiculars a boca (possibilitat de valorar altra ubicació si no és possible).
- 1 Pont frontal
- 6 Carrers de dansa

Regulació/Control:

- LT Piccolo II + Monitor

Varis:

- **Llum de sala regulada**
- Cablejat i accessoris suficients per tot el muntatge.
- 1 genie/escala per enfocar.
- La implantació de la il.luminació hauria d'estar feta a l'arribada de la companyia.

SO

Sistema de P.A.:

- Dimensions i potència adequada al recinte o espai, coherent a les dimensions a cobrir i aforament esperat.
- Sistema stéreo amb subgreus correctament ajustat.

Control i canals:

- Taula de so (amb connector minijack per portàtil de companyia)

Canal	Nom
1	QLAB L
2	QLAB R

Amplificació:

Depenent de la grandària de la sala es farà la funció amb la següent microfonia:

- **Microfonia:** 2 micros de condensador (piano) i 6 micros de diadema + 1 Backup (intèrprets)
- **4 PA**

- 5 monitors
- 2 DI per sortida stereo

Varis:

- Cablejat i accessoris suficients per tot el muntatge.

INSTRUMENTS

- La sala ha de tenir **piano de paret o cua**, preferiblement acústic. En cas de no tenir-ne pot aportar-lo la companyia (això implica variació del catxet de l'espectacle).

POSICIÓ CONTROL

- El control de llums i so ha d'estar al fons de platea, en un espai amb visibilitat a l'escenari.

PERSONAL DEL TEATRE

Muntatge i desmuntatge:

- 1 Tècnic de llums + 1 Tècnics de so

PERSONAL COMPANYIA

- 1 Tècnic de llum/maquinària + 1 Tècnic de so

CAMERINOS

- Camerinos per un total de 7 persones amb miralls, cadires, taules i preses de corrent.

ALTRES NECESSITATS

- Aigua mineral per a tot el muntatge i representacions.
- A l'arribada de la companyia l'escenari o espai de representació haurà d'estar lliure de qualsevol element que interfereixi en el muntatge.
- **Planxa + taula de planxar**

TRANSPORT

- Confirmar amb producció els vehicles amb què viatja la companyia per a reservar l'aparcament al mateix teatre o espai d'actuació.

DURADA DE L'ESPECTACLE

- Durada de l'espectacle: 60 minuts
- Temps de muntatge i assajos: 8 hores
- Temps de desmuntatge: 1 hora

CONTACTE

- | | | | |
|--------------------------|---------------------|--------------|--|
| - Mariona Ubia | Coordinació tècnica | 637 15 06 60 | mariona@contracorrent.com |
| - Clàudia Abellán | Producció | 672 38 20 28 | latremendacompanyia@gmail.com |

