

A CONTINUACIÓ...

11- CLASSE MAGISTRAL

COM PROGRAMAR UN TEATRE

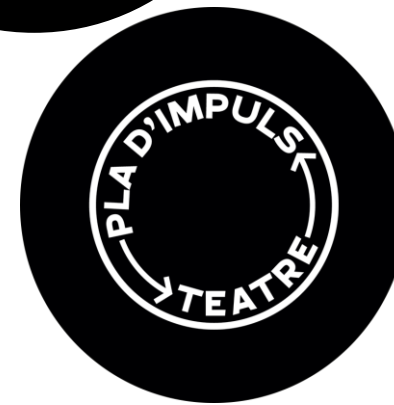
Amb **Jofre Blesa**, programador i coordinador de la Sala Versus



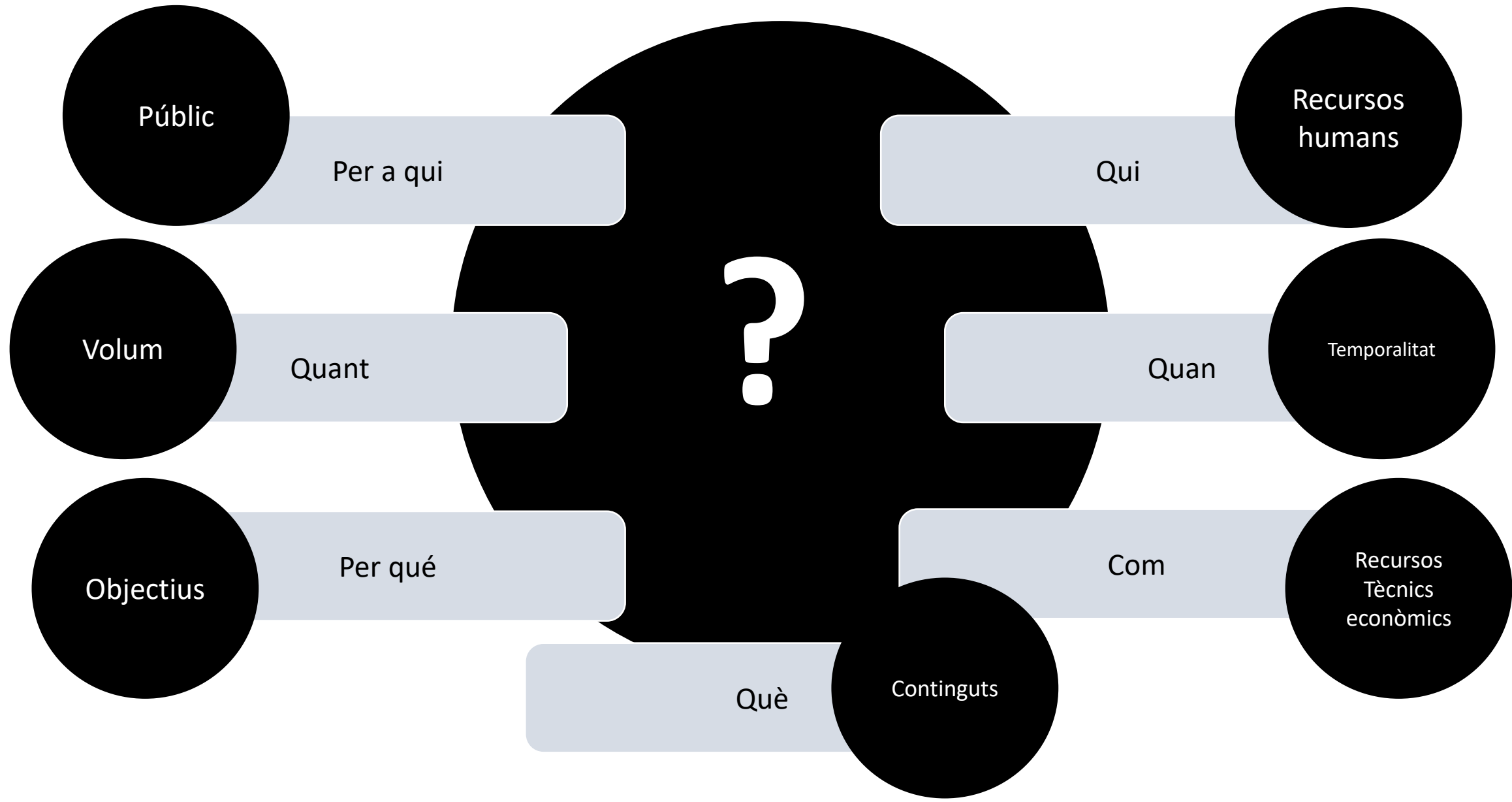
Federació d'Ateneus
de Catalunya



LA PROGRAMACIÓ ESCÈNICA



LA PROGRAMACIÓ ESCÈNICA



1. Coherència artística

- Línia artística (gènere...)
- Identitat escènica reconeixible per al públic.
- Alternança de públics

2. Coneixement del públic

- Adaptar l'oferta als interessos i hàbits del públic local.
- Detectar buits culturals i oportunitats de creació de nous públics.

3. Adequació del recursos

- Avaluar si l'espai escènic pot acollir tècnicament l'espectacle.
- Considerar la disponibilitat de recursos tècnics i humans.

4. Temporalitat i ritme

- Distribució equilibrada al llarg de l'any (temporada estable, esdeveniments puntuals).
- Evitar saturació o buits programàtics.

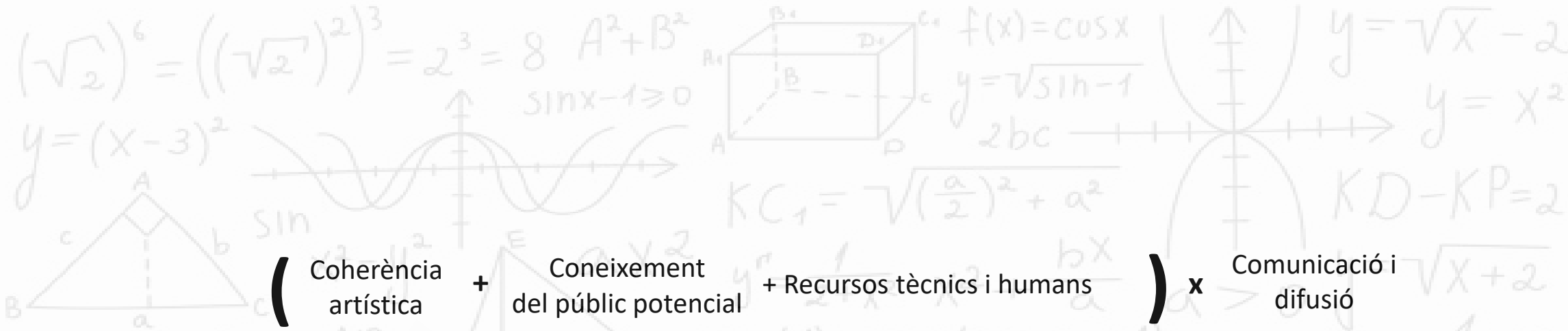
5. Comunicació i difusió

- Estratègia clara de comunicació:
- planificar la comunicació i la difusió
- Identitat gràfica coherent amb el projecte teatral.
- Canals de difusió:
- xarxes socials, web, butlletins, cartelleria,
- ràdios locals, premsa comarcal, boca-orella.
- Segmentació del públic:
- adaptar el missatge i els canals segons els diferents perfils (famílies, joves, gent gran...).
- Relació amb agents locals: escoles, biblioteques, entitats culturals o socials.
- Creació de comunitat: compartir valors del projecte, fer participants els espectadors i convertir-los en prescriptors.

6. Viabilitat econòmica

- Relació entre cost (catxet, despeses) i ingressos potencials (entrades, subvencions).
- Preveure mecanismes de sostenibilitat: taquilla compartida, abonaments, cicles...

LA PROGRAMACIÓ ESCÈNICA



PROGRAMACIÓ ESCÈNICA =

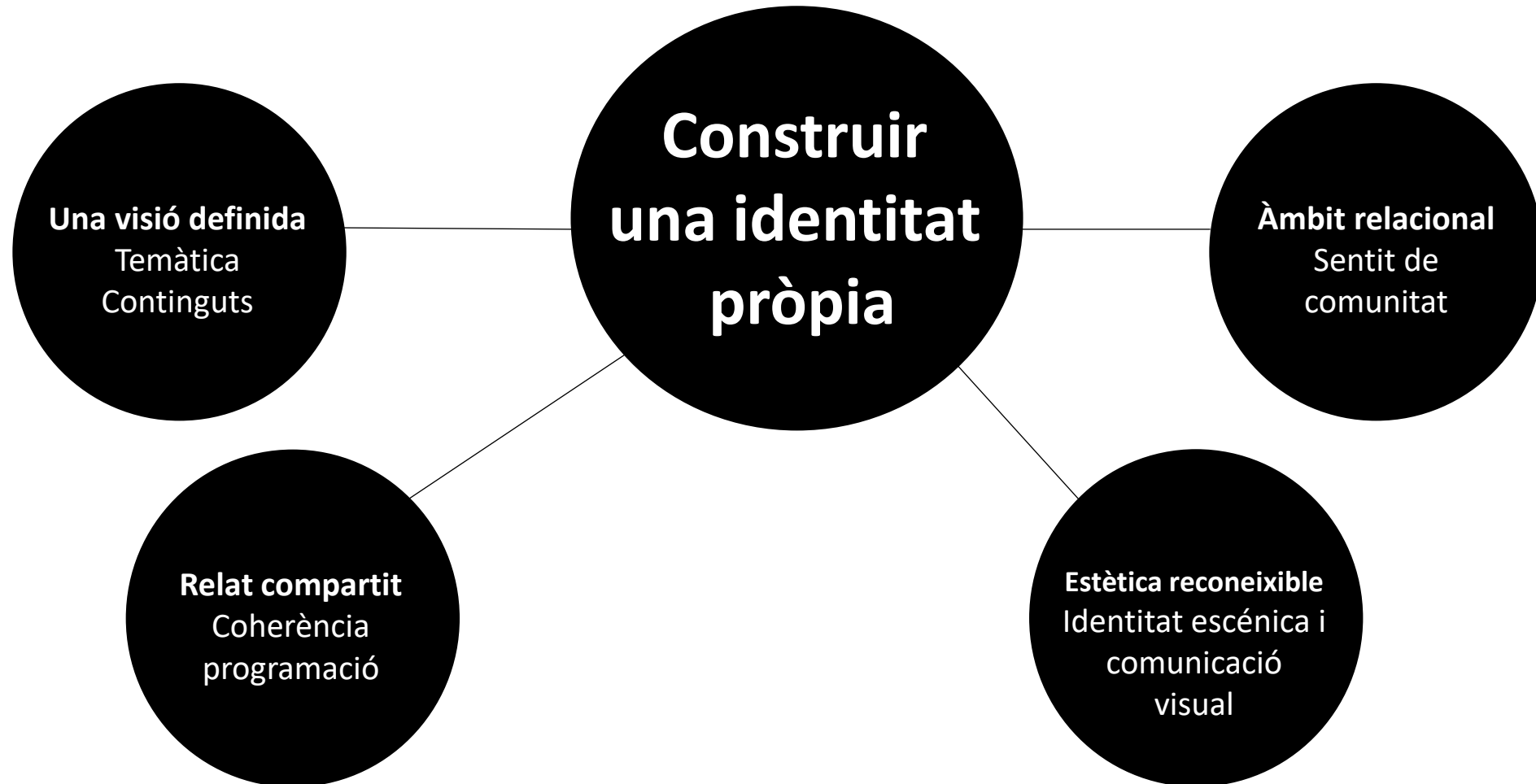
(Coherència artística + Coneixement del públic potencial + Recursos tècnics i humans) x Comunicació i difusió

Pressupost + Viabilitat



1. COHERÈNCIA ARTÍSTICA

Capacitat d'un espai cultural o escènic de programar espectacles i activitats seguint una línia artística clara, reconeixible i fidel als seus valors, objectius i context.





PRESSUPOST

VIABILITAT

LA PROGRAMACIÓ ESCÈNICA

VILLARROEL - POLS DE DIAMANT

HORARIS		PREUS			
		MATI	VESPRE	MITJA	
Dilluns	21/10/24	FUNCIÓ		20:00h	17,00 €
Dimarts	22/10/24	FUNCIÓ		20:00h	17,00 €
Dimecres	23/10/24	Descans			
Dijous	24/10/24	Descans			
Divendres	25/10/24	Descans			
Dissabte	26/10/24	FUNCIÓ	12:00h		17,00 €
Diumenge	27/10/24	FUNCIÓ	12:00h		17,00 €
Dilluns	28/10/24	FUNCIÓ		20:00h	17,00 €
Dimarts	29/10/24	FUNCIÓ		20:00h	17,00 €
Dimecres	30/10/24	Descans			
Dijous	31/10/24	Descans			
Divendres	1/11/24	Descans			
Dissabte	2/11/24	FUNCIÓ	12:00h		17,00 €
Diumenge	3/11/24	FUNCIÓ	12:00h		17,00 €
Dilluns	4/11/24	FUNCIÓ		20:00h	17,00 €
Dimarts	5/11/24	FUNCIÓ		20:00h	17,00 €
Dimecres	6/11/24	Descans			
Dijous	7/11/24	Descans			
Divendres	8/11/24	Descans			
Dissabte	9/11/24	FUNCIÓ	12:00h		17,00 €
Diumenge	10/11/24	FUNCIÓ	12:00h		17,00 €
Dilluns	11/11/24	Descans			
Dimarts	12/11/24	Descans			
Dimecres	13/11/24	Descans			
Dijous	14/11/24	Descans			
Divendres	15/11/24	Descans			
Dissabte	16/11/24	FUNCIÓ	12:00h		6,00 €
Diumenge	17/11/24	FUNCIÓ	12:00h		6,00 €
Dilluns	18/11/24	FUNCIÓ		20:00h	17,00 €
Dimarts	19/11/24	FUNCIÓ		20:00h	17,00 €
Dimecres	20/11/24	Descans			
Dijous	21/11/24	Descans			
Divendres	22/11/24	Descans			
Dissabte	23/11/24	FUNCIÓ	12:00h		17,00 €
Diumenge	24/11/24	FUNCIÓ	12:00h		17,00 €
Dilluns	25/11/24	FUNCIÓ		20:00h	17,00 €
Dimarts	26/11/24	FUNCIÓ		20:00h	17,00 €
Dimecres	27/11/24	Descans			
Dijous	28/11/24	Descans			
Divendres	29/11/24	Descans			
Dissabte	30/11/24	FUNCIÓ	12:00h		17,00 €
Diumenge	1/12/24	FUNCIÓ	12:00h		17,00 €

Planificació

FUNCIONS NORMALS

TIPUS DE LOCALITATS	NÚM. BUTAQUES	PREUS	RECAPTACIÓ AMB EL 100% OCUPACIÓ
PLATEA GRADA A	252	18,00 €	4.536,00
PLATEA GRADA B	0	23,00 €	0,00
TOTAL	252		4.536,00

Recursos

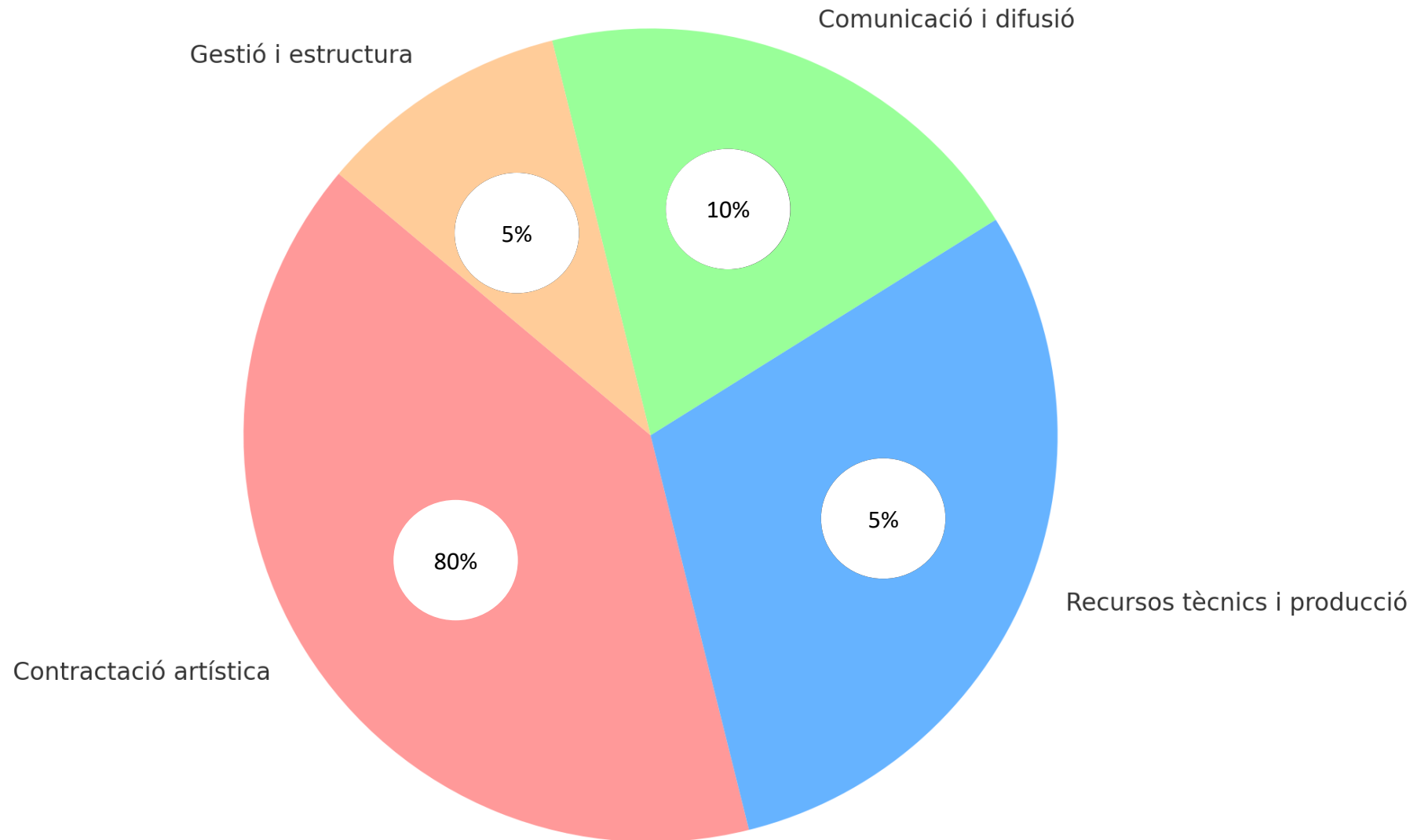
RECAPTACIÓ	
23 FUNCIONS	86.184,00
TOTAL	86.184,00
PONDERANT DESCOMPTES 22,5%	77.565,60
PREU MIG	16,20

ESPECTACLE	POLS	total
Funcions	1	total aforament 252
Estrena	0	INVIS 20
Preu mig	16,20	entrades a la venda 232

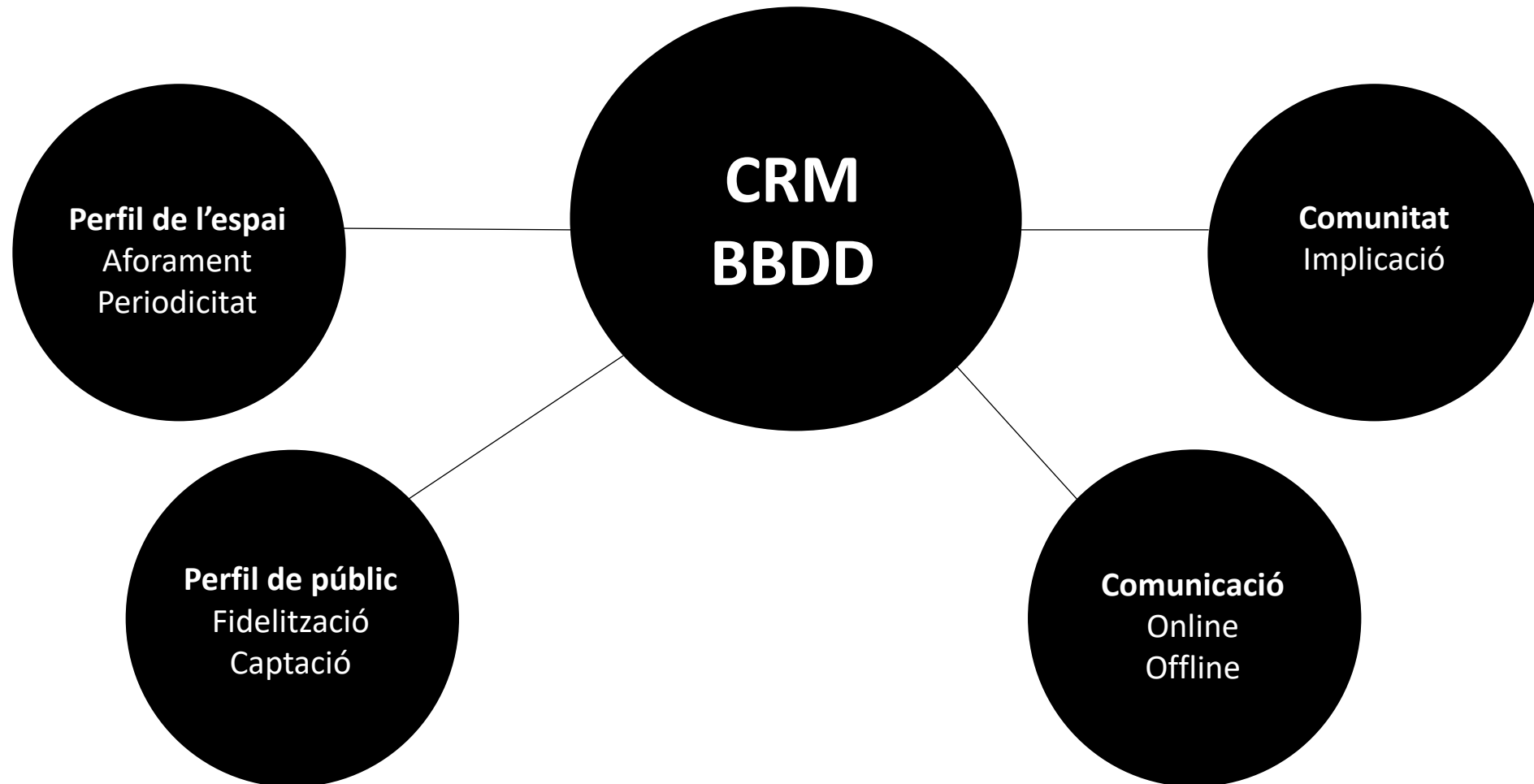
Viabilitat

		100%	90%	85%	76%	70,0%	69%	60%	50%	40%	30%	20%	
Num entrades venudes		232	209	197	176	162	160	139	116	93	70	46	
Taquilla bruta		3.758	3.383	3.195	2.856	2.631	2.593	2.255	1.879	1.503	1.128	752	
Costos comuns													
IVA	10%	342	308	290	260	239	236	205	171	137	103	68	
SGAE	10%	342	308	290	260	239	236	205	171	137	103	68	
comissions venda (MITJANA)	7%	-	-	-	-	-	-	-	-	-	-	-	
Net 1		3.075	2.768	2.614	2.337	2.153	2.122	1.845	1.538	1.230	923	615	
Muntatge i desmuntatge pendent valoració	a borderó	-	-	-	-	-	-	-	-	-	-	-	
Publicitat	a borderó	0	-	-	-	-	-	-	-	-	-	-	
Net 2		3.075,05 €	2.767,55 €	2.613,80 €	2.337,04 €	2.152,54 €	2.121,79 €	1.845,03 €	1.537,53 €	1.230,02 €	922,52 €	615,01 €	
TOTAL RECAPTACIÓ NETA		3.075,05 €	2.767,55 €	2.613,80 €	2.337,04 €	2.152,54 €	2.121,79 €	1.845,03 €	1.537,53 €	1.230,02 €	922,52 €	615,01 €	
60% companyia	60%	75%	1.988,02	1.757,39	1.642,08	1.434,51	1.296,14	1.273,07	1.107,02	922,52	738,01	553,51	369,01
40% teatre	40%	25%	1.087,03	1.010,16	971,72	902,53	856,40	848,72	738,01	615,01	492,01	369,01	246,00
TOTAL COST EXPLOTACIÓ	0,00		1.988,02	1.757,39	1.642,08	1.434,51	1.296,14	1.273,07	1.107,02	922,52	738,01	553,51	369,01

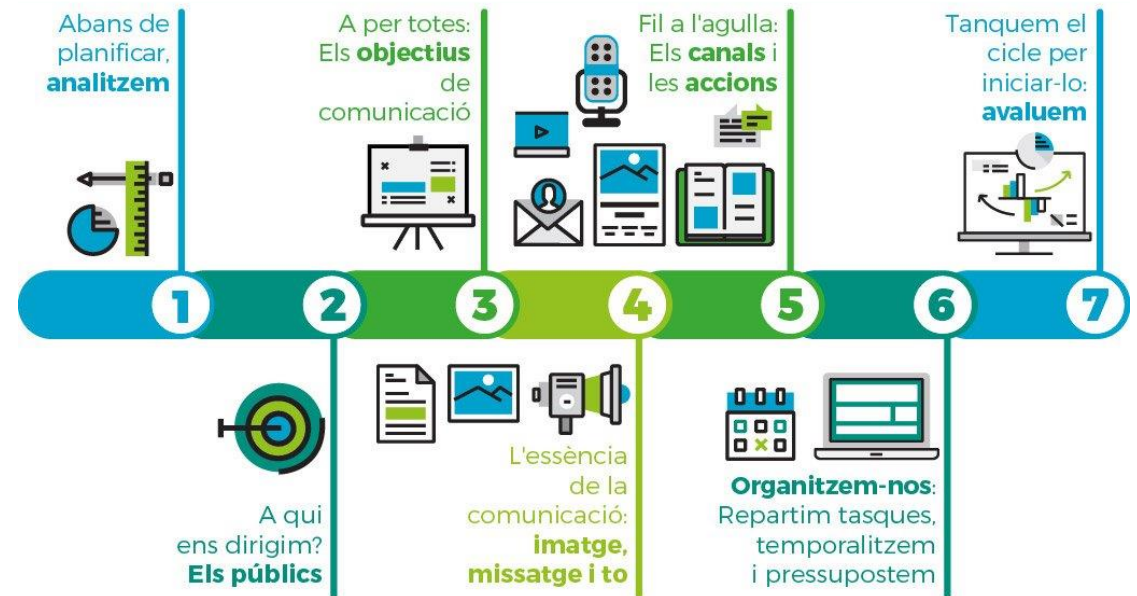
Distribució pressupostària d'una programació teatral



2. CONEIXEMENT DEL TEU PÚBLIC



“ **Tot comunica!**
Si no ho comuniquem és com si no ho féssiu! ”



1. Anàlisi i segmentació del públic

Abans de res, cal conèixer qui tens davant.

Com?

- Dades internes: anàlisi d'entrades venudes, enquestes post-funció, dades demogràfiques.
- Públics segmentats:
 - *Habituals*: fidelitzar-los.
 - *Esporàdics*: convertir-los en recurrents.
 - *Nous públics*: joves, famílies, comunitats diverses...
 - *No-públics*: identificar barreres d'accés.

2. Definir objectius

Els objectius han de ser clars, mesurables i assolibles.

Augmentar un % d'assistència d'un segment concret (ex: menors de 30 anys).

- Incrementar el retorn del públic fidelitzat (ex: abonaments o multipack).
- Diversificar els públics amb nous continguts o formats.

3. Disseny de l'estratègia

Aquí entra el què fas per aconseguir-ho. Accions concretes Fidelització: campanyes exclusives, avantatges, trobades Captació:

- Promoció segmentades (descomptes, entrades dobles, horaris adaptats...).
- Digitalització: ús de xarxes socials, newsletters personalitzades, contingut audiovisual.
- Programes de mediació: tallers, col·loquis, accions participatives.

4. Comunicació segmentada

El missatge ha de parlar el llenguatge del públic objectiu:

- Adaptació de canals i tons segons el segment.
- Xarxes socials amb continguts atractius, audiovisuals, testimonis, continguts "entre bastidors".
- Comunicació directa per newsletters o WhatsApp si tens base de dades.
- Presència a mitjans locals o comunitaris.

5. Avaluació i retorn

Tota estratègia ha de tenir mecanismes de seguiment:

- Recollida de dades (quantitatives i qualitatives).
- Feedback del públic.
- Anàlisi del retorn: què ha funcionat i què es pot millorar?
- Informes periòdics

LA PROGRAMACIÓ ESCÈNICA



Quin és el teu codi postal? *

Texto de respuesta corta

Com has vingut al teatre? *

- Caminant
- Autobús
- Tramvia
- Metro
- Tren

Què t'ha semblat l'espectacle "Després del final"?

B I U

La teva opinió és molt important per a nosaltres. El públic és un element important d'una obra de teatre i, per això, des de l'equip de la Sala Versus Glòries, ens interessa saber què ha estat la teva experiència a la nostra sala. Gràcies pel teu temps i participació.

Com t'has assabentat de l'espectacle? *

Adreça electrònica *

Texto de respuesta corta

QUANTITATIVA

QUALITATIVA

Amb quin gènere t'identifiques? *

- Home
- Dona
- No binari

Quina és la teva edat? *

- Entre 15 i 25 anys
- Entre 25 i 35 anys
- Entre 35 i 45 anys
- Entre 45 i 60 anys
- Entre 60 i 75 anys
- Entre 75 i 90 anys
- Més de 90 anys

5

☆

...-te així dels propers ...
...esta casella:

...nció del nostre personal de l'1 al 5? *

3 4 5

☆ ☆ ☆

1 2 3 4 5

☆ ☆ ☆ ☆ ☆

Texto de respuesta larga

És la primera vegada que vens a la Sala Versus Glòries? *

- Sí
- No

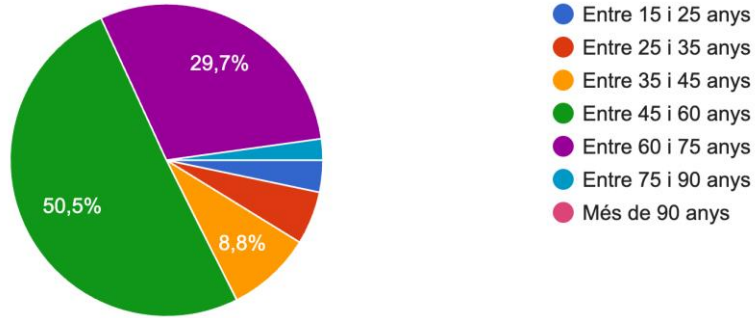
Política de privacitat

El responsable del tractament de les seves dades és la productora APUNTA TEATRE, les dades seran tractades per atendre a les seves consultes i sol·licituds d'informació. Pot exercir els seus drets d'accés, rectificació, supressió, portabilitat, limitació i oposició enviant un correu a info@salaversusglories.cat

LA PROGRAMACIÓ ESCÈNICA

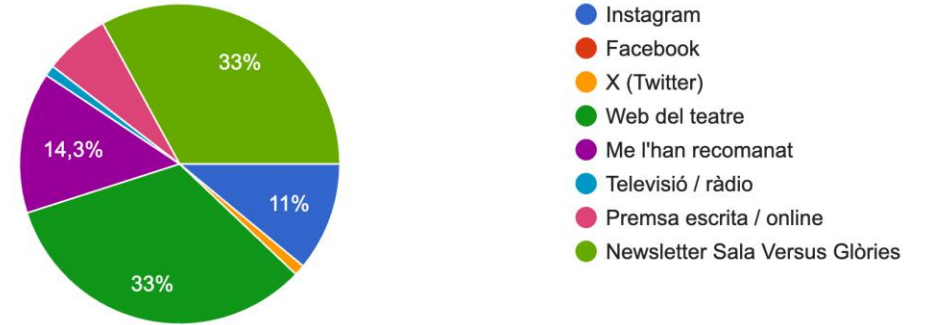
Quina és la teva edat?

91 respuestas



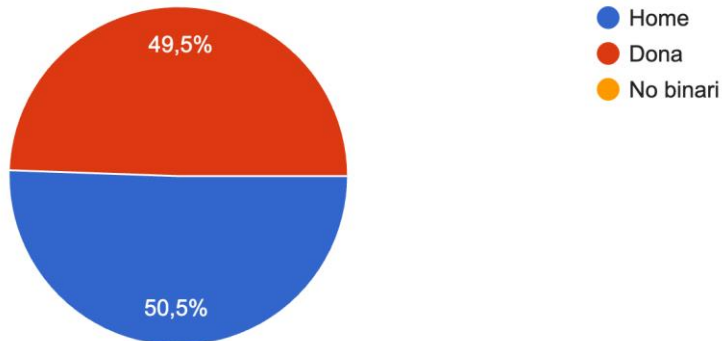
Com t'has assabentat de l'espectacle?

91 respuestas



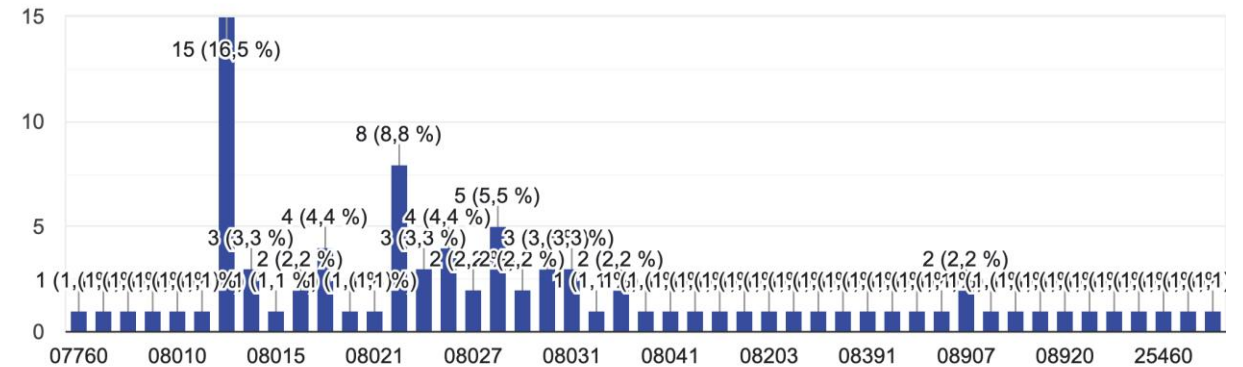
Amb quin gènere t'identifiques?

91 respuestas



Quin és el teu codi postal?

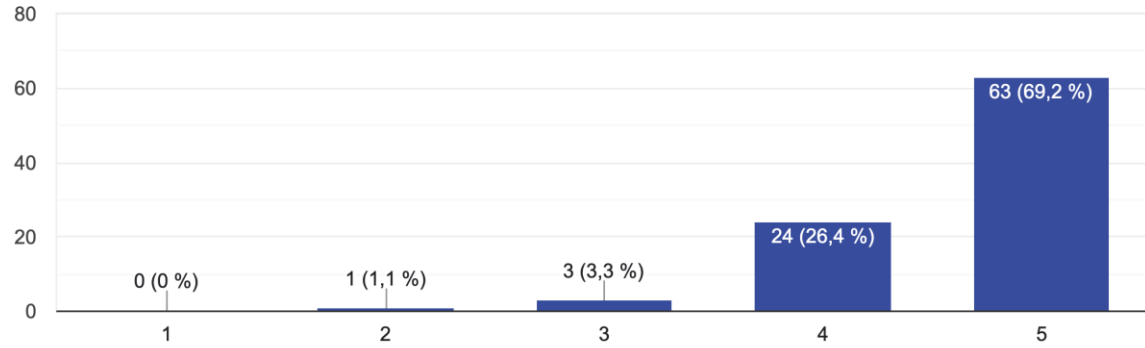
91 respuestas



LA PROGRAMACIÓ ESCÈNICA

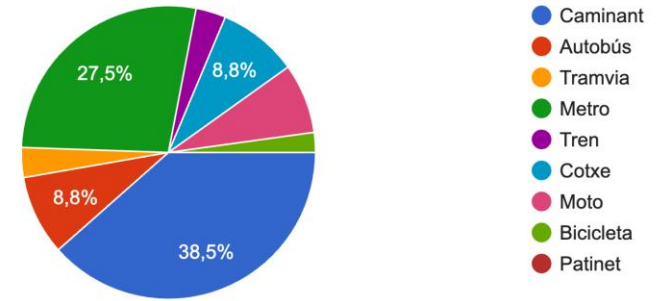
Com valoreu l'espectacle de l'1 al 5?

91 respuestas



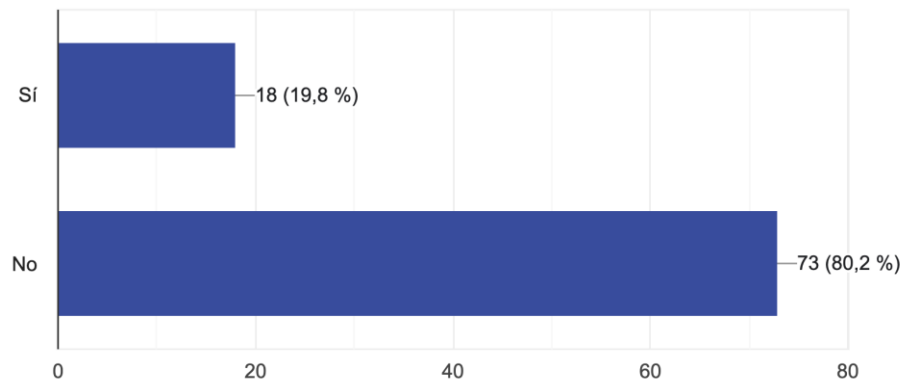
Com has vingut al teatre?

91 respuestas



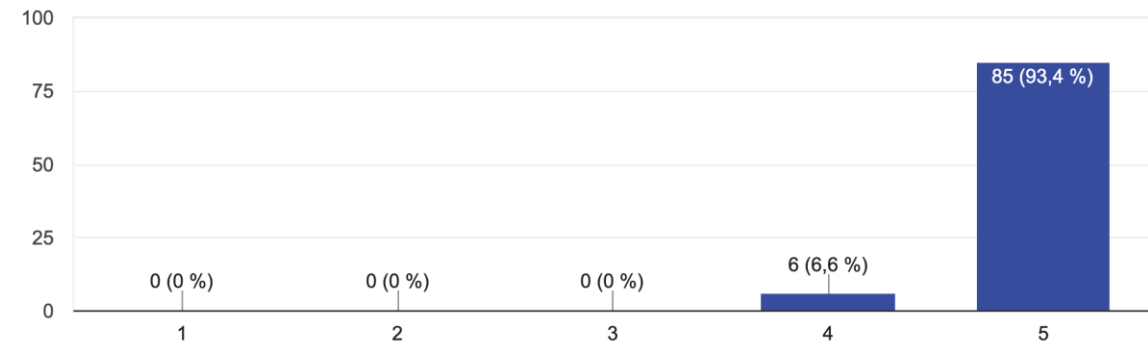
És la primera vegada que vens a la Sala Versus Glòries?

91 respuestas



Com valoreu l'atenció del nostre personal de l'1 al 5?

91 respuestas



LA PROGRAMACIÓ ESCÈNICA

Vols comentar-nos alguna altra cosa?

39 respuestas

Paso con frecuencia frente al teatro y estoy atenta a la programación.
No me entero por la Newsletter Sala Versus Glòries, pero en la pregunta obligatoriamente hay que responder alguna de las opciones aunque no sea la adecuada. Tampoco es que tenga más importancia, pero ya puestos, os lo comento.
La obra y la interpretación de la actriz y el actor me gustó mucho. Tanto la obra como la interpretación son intensas y muy interesantes.

Felicitats als actors, van estar genials en tots els girs de cada personatge. Ens va agradar molt, de fet com tot el que hem vist al Versus.

Aquesta obra mereix un sala plena. Bravo!!!

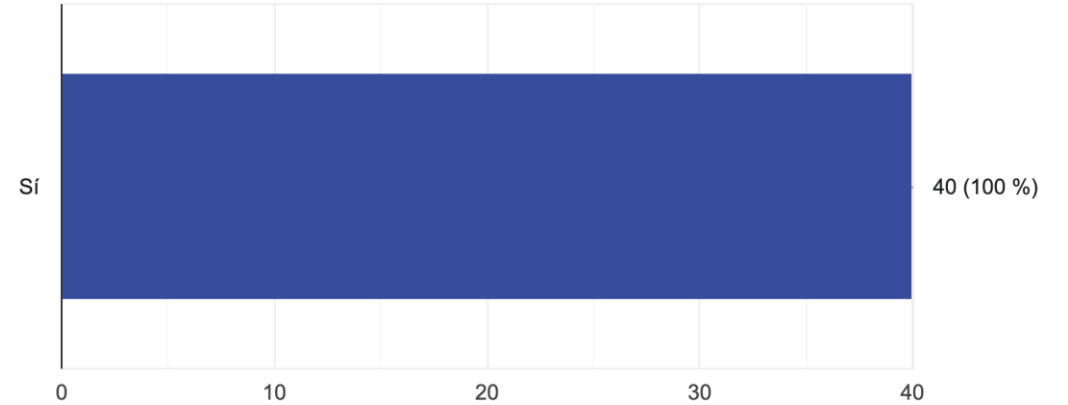
Vaig anar amb unes amigues i va anar tot molt bé.

Un Teatre molt proper a la gent. Una molt bona experiència. Gràcies!!

M'ha agradat molt la experiència

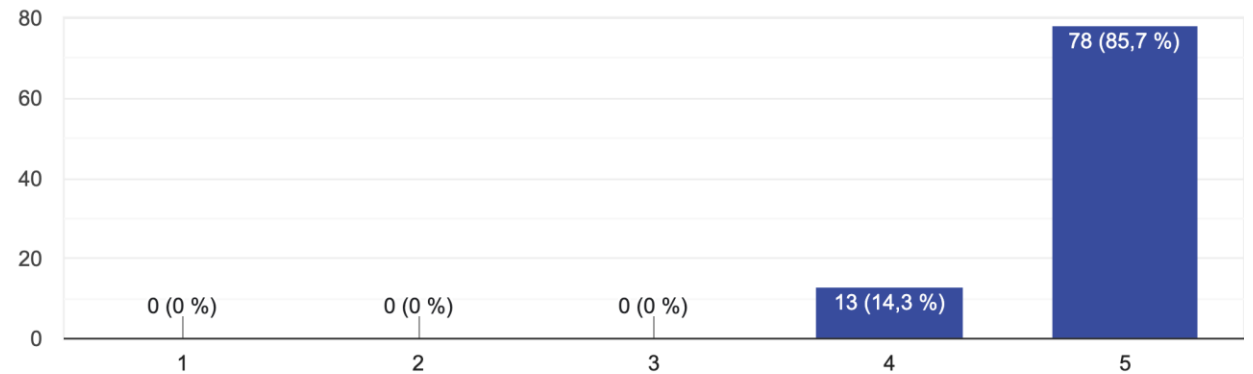
Si encara no reps la nostra newsletter i la vols rebre i assabentar-te així dels propers espectacles i promocions de la Sala Versus Glòries, marca aquesta casella:

40 respuestas

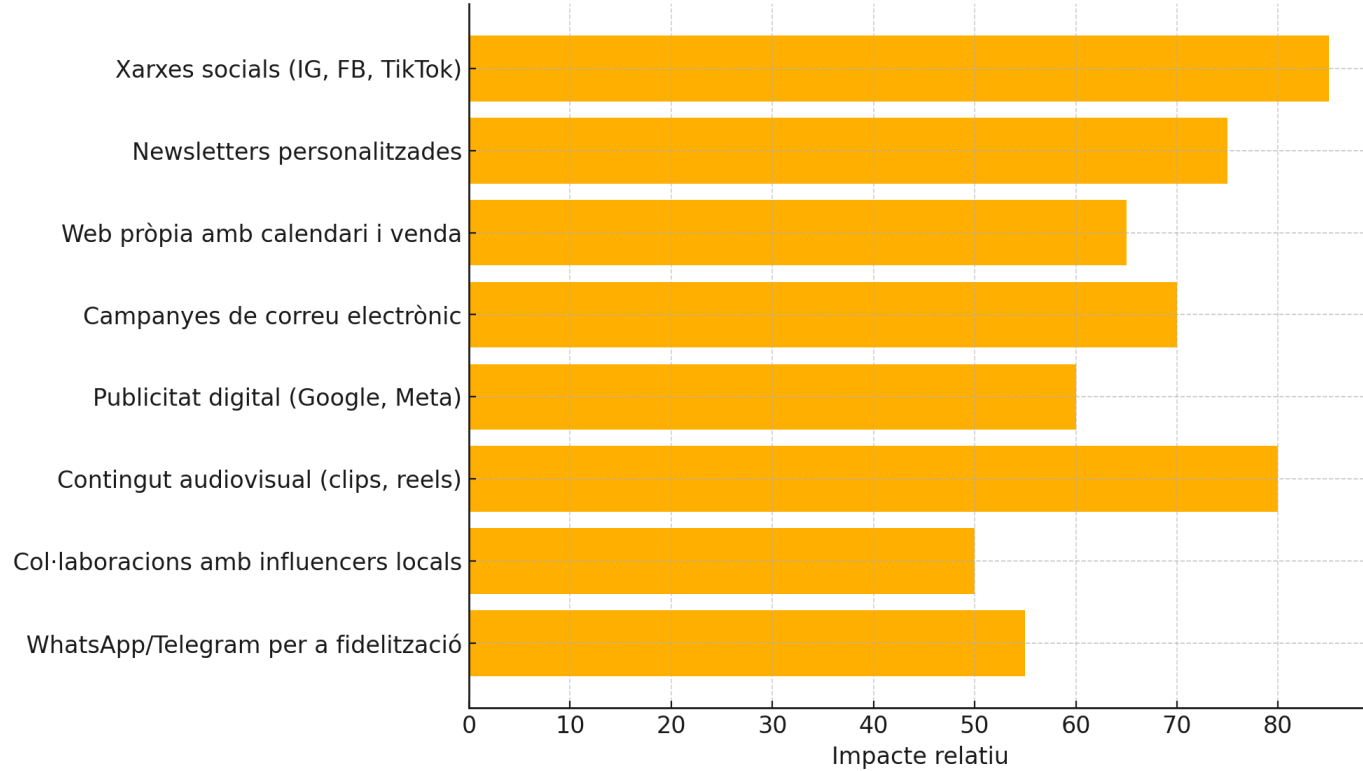


Com valores la teva experiència a la Sala Versus Glòries de l'1 al 5?

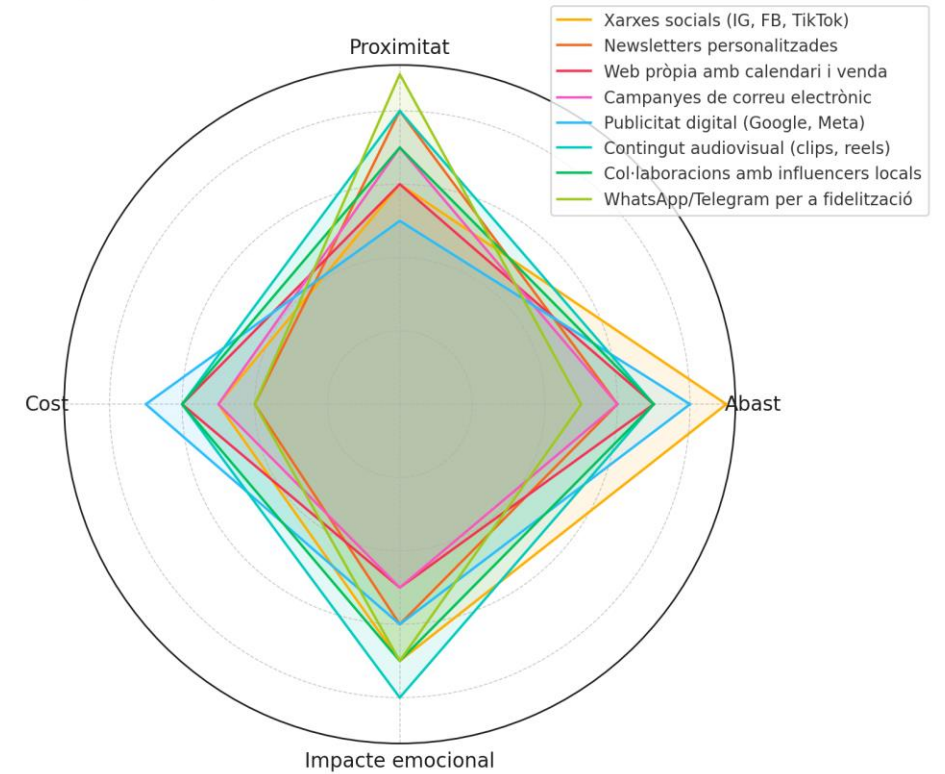
91 respuestas



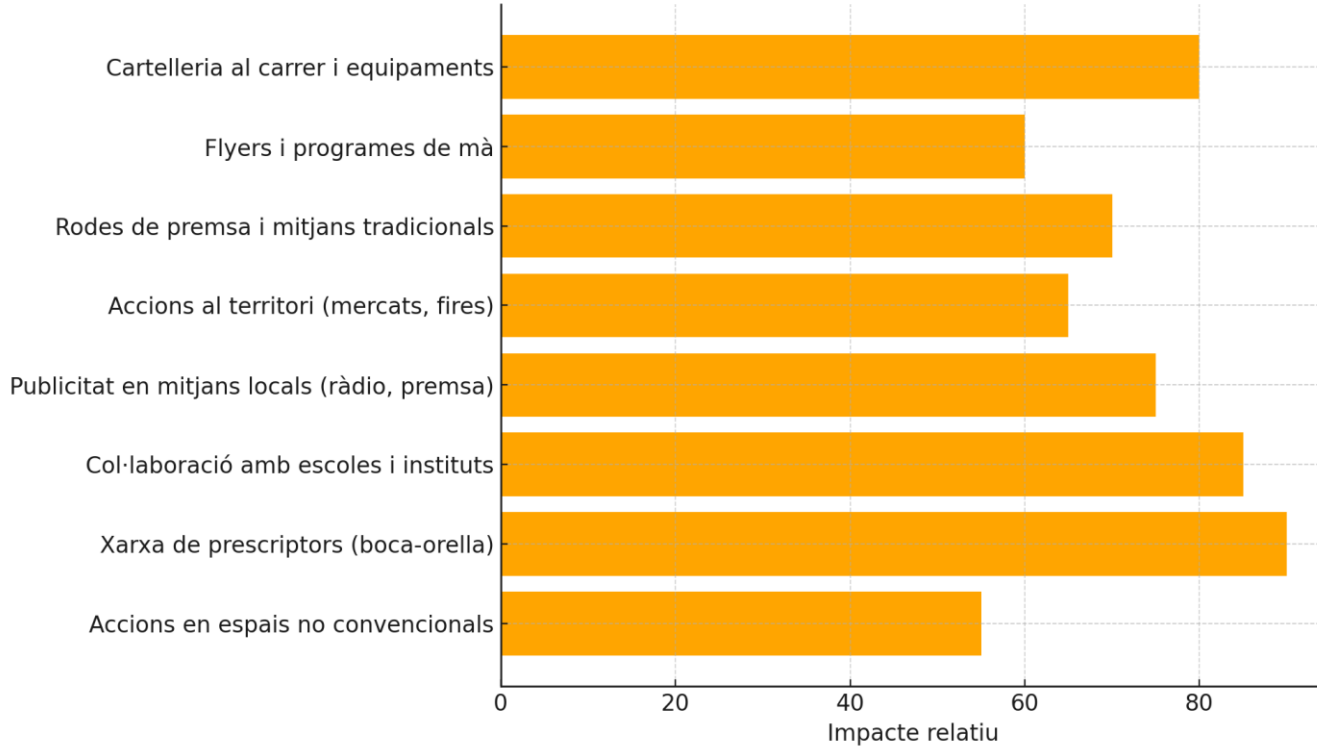
Accions de comunicació online en cultura



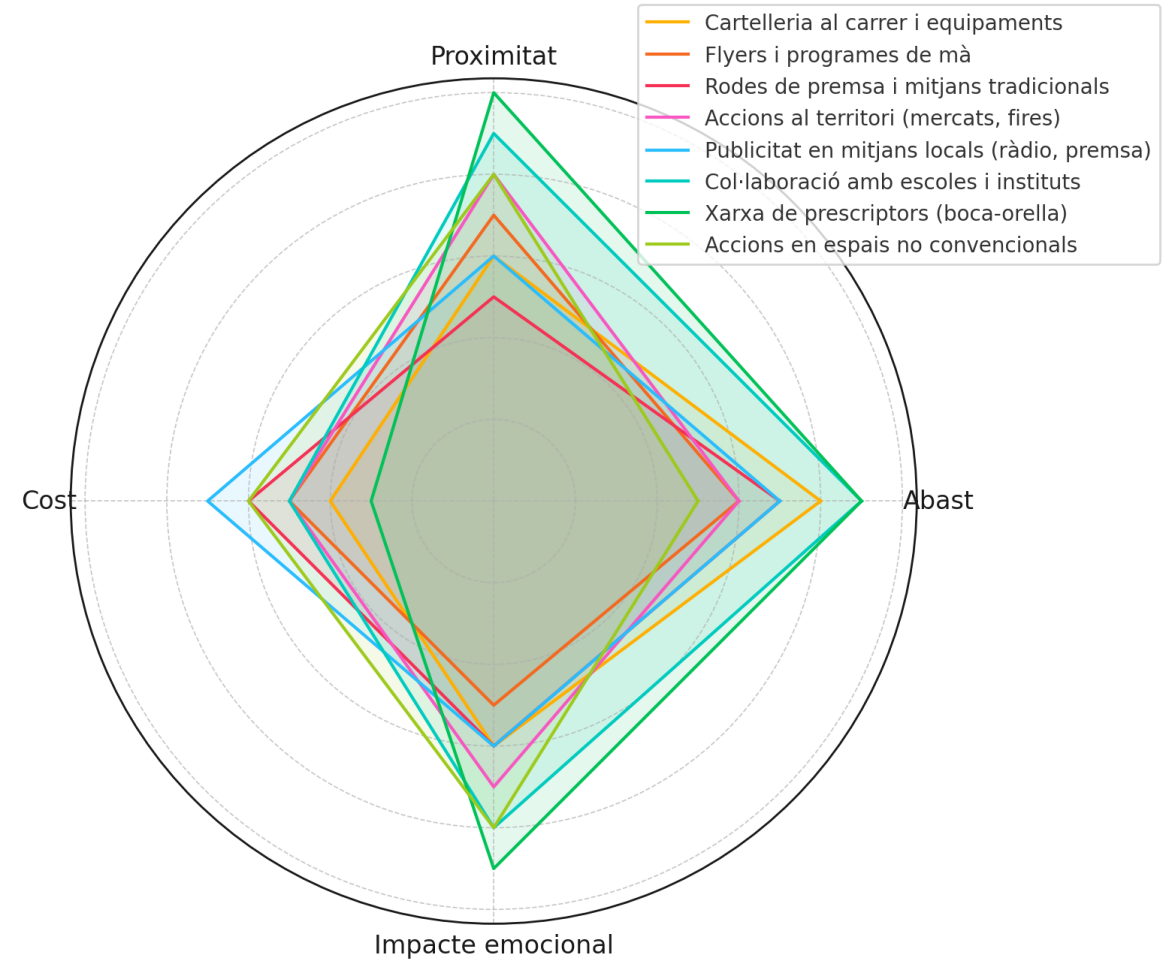
Comparativa qualitativa d'accions de comunicació online

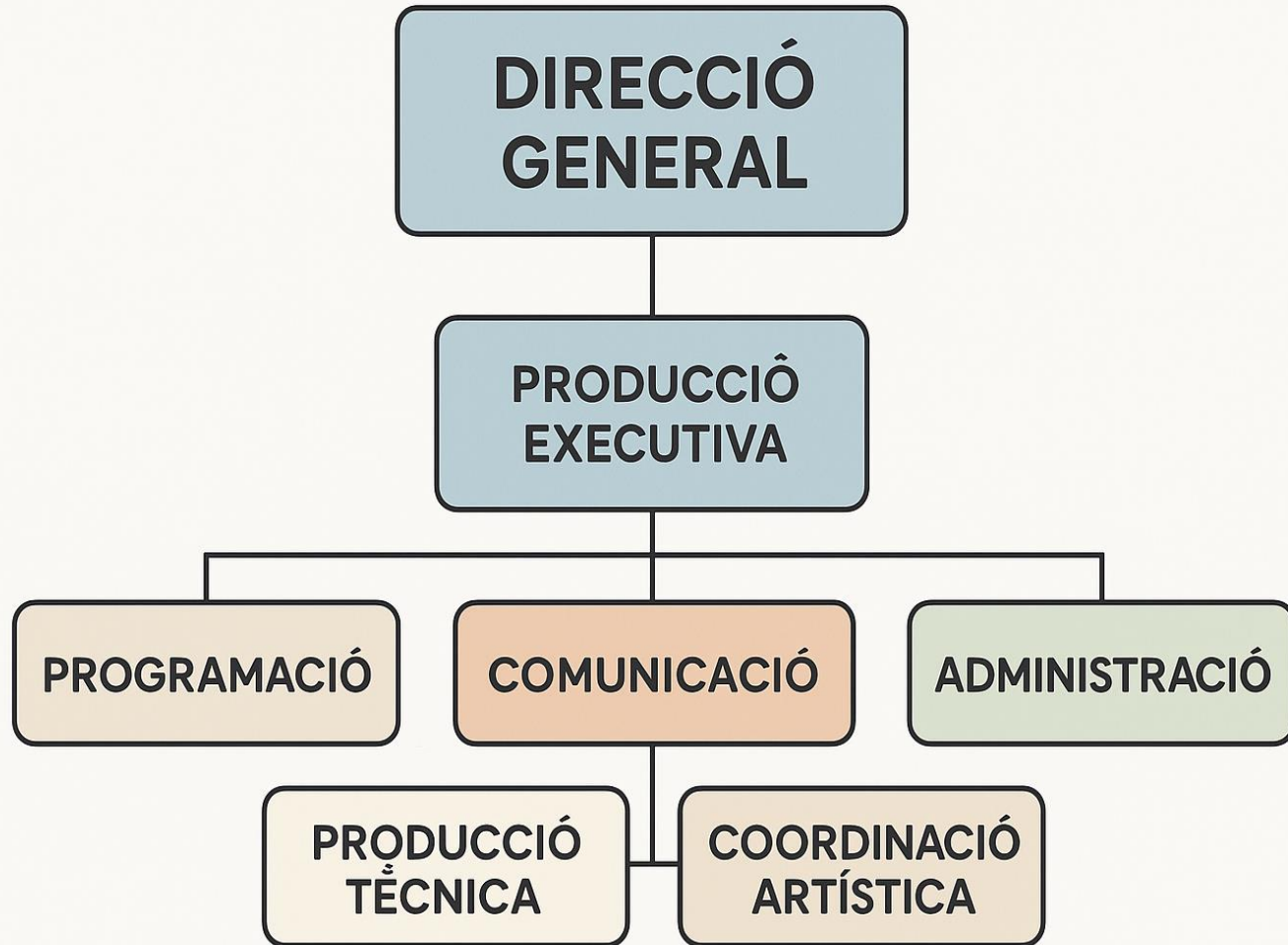


Accions de comunicació offline en cultura



Comparativa qualitativa d'accions de comunicació offline





Programador/a:

Defineix la línia artística i selecciona els espectacles o companyies.

Producció executiva:

Gestiona el calendari, contractes, pressupostos i coordinació general dels projectes.

Producció tècnica:

S'encarrega dels aspectes tècnics dels espectacles (so, llum, escenografia...).

Comunicació:

Desenvolupa i implementa les estratègies de màrqueting, premsa i xarxes socials.

Administració:

Porta la comptabilitat, facturació, nòmines i altres tasques de gestió econòmica.



SOL-LICITUD → NEGOCIACIÓ → CONTRACTE → ACTUACIÓ

Programador/a

Programador/a
Productor executiu

Programador/a
Productor executiu
Producció tècnica
Comunicació

Producció tècnica
Comunicació

INDIVIDUAL



Programació estable

COL·LECTIU



Programació puntual

ASSOCIATIU



Programació cicle